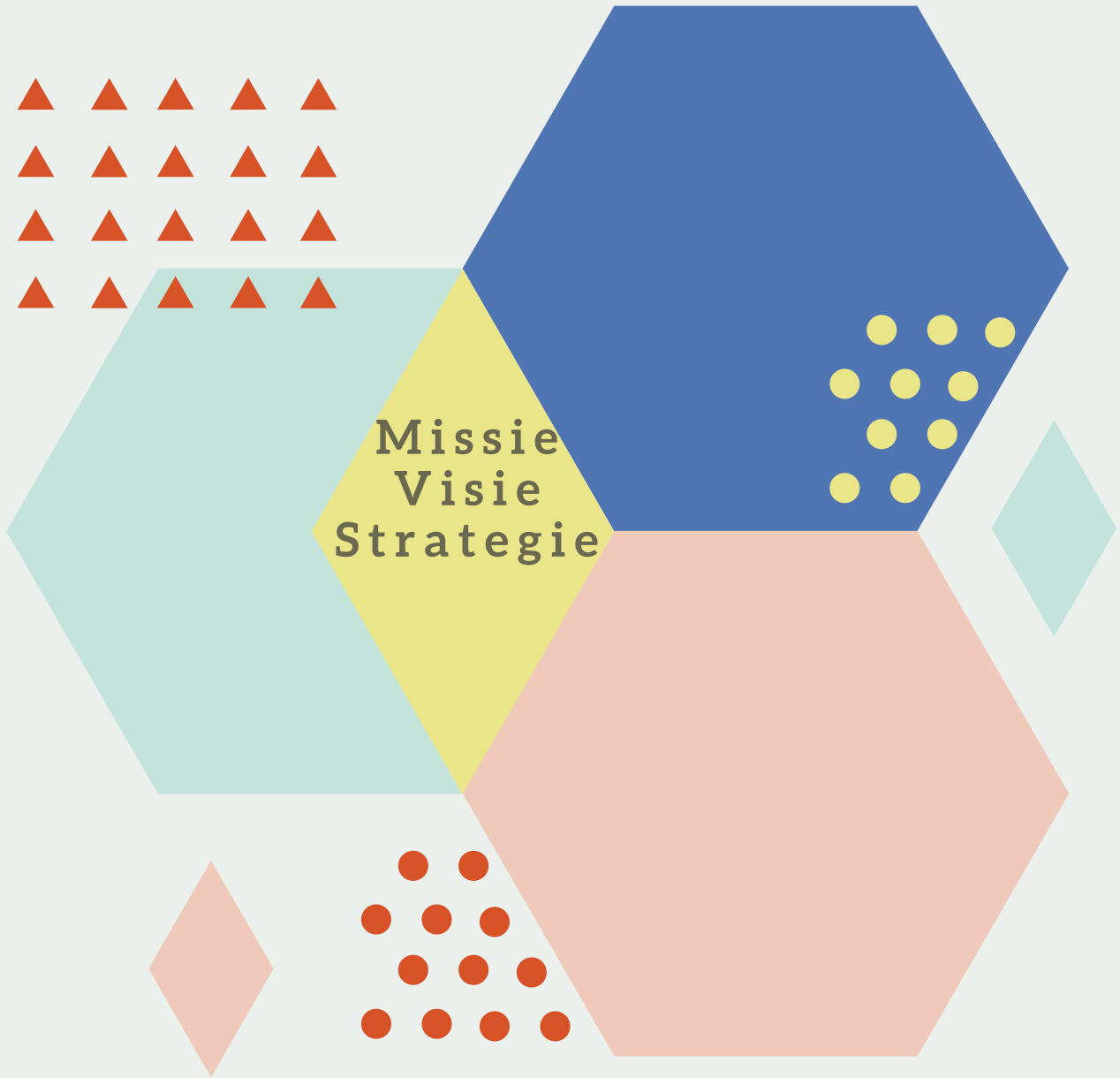




GO! ATHENEUM

**Anderlecht**

KUNST EN WETENSCHAP

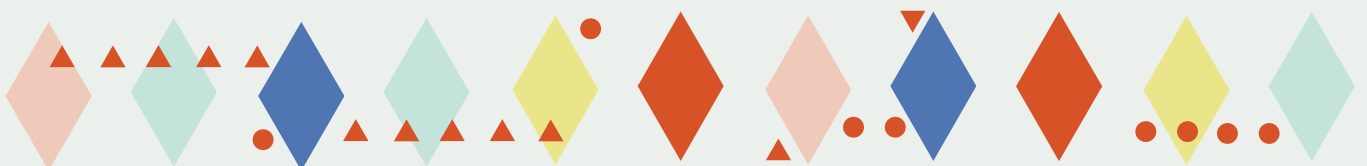


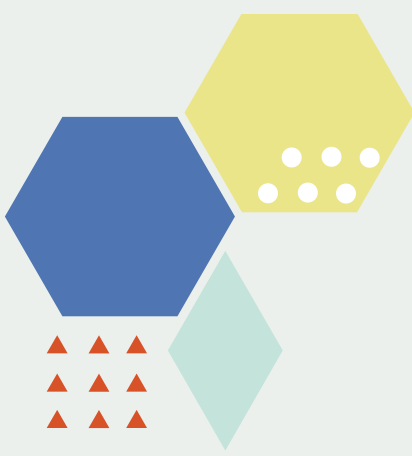
**GO! Atheneum Anderlecht**  
School voor kunst en wetenschap



## Missie

Het GO! Atheneum Anderlecht wil jongeren met een interesse voor kunst en wetenschap maximale leerkanalen bieden en inzetten op hun totale persoonlijkheidsontwikkeling en individueel welbevinden.





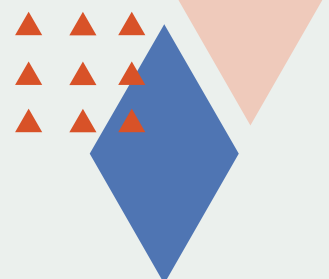
Het GO! Atheneum Anderlecht wil jongeren met een interesse voor kunst en wetenschap maximale leerkansen bieden en inzetten op hun totale persoonlijkheidsontwikkeling en individueel welbevinden.

**Missie**

## Visie



**ZELFSTANDIGHEID**  
**ENGAGEMENT**  
**RESPECT**  
**ZORG**



# Leerlingen

We stimuleren leerlingen om ...

... de eigen **interesses en talenten** te ontdekken door:

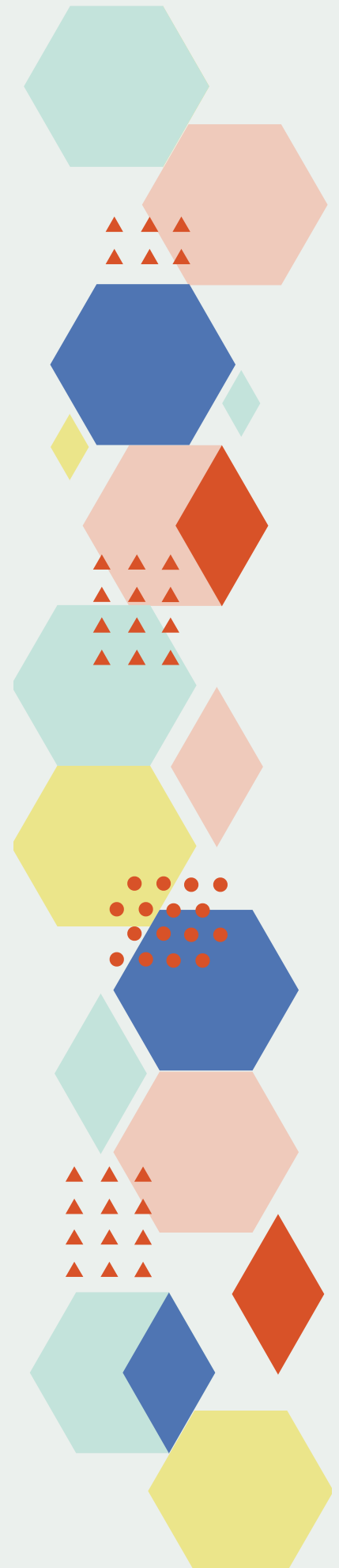
- zichzelf te durven zijn;
- een open blik te hanteren en diversiteit te omarmen;
- in te zetten op verbindende relaties;
- leergierig te zijn en een actieve studiehouding aan te nemen.

... binnen een warme en veilige omgeving open te bloeien tot brede, **sterke en zelfstandige persoonlijkheden** door:

- vertrouwen te hebben in zichzelf;
- initiatief te nemen en engagement te tonen;
- leerkansen te zien in successen en tegenslagen;
- verwachtingen hoog genoeg te leggen en door te zetten.

... zich voor te bereiden op **(verder) studeren, werken en leven** door:

- eigenaarschap te verwerven over het eigen leerproces en probleemoplossend te denken;
- te anticiperen op kansen en het realiseren van doelen en dromen;
- in te zetten op taalvaardigheid;
- te willen bijdragen aan de maatschappij.





# Leerkrachten

Leerkrachten ...

... maken **verbinding** met leerlingen door:

- een positieve leerkracht-leerlingenrelatie;
- betrokkenheid en een luisterend oor;
- inleving in het (anders) zijn en in de leefwereld van de leerlingen.

... zetten in op hun **pedagogisch en didactisch meesterschap** door:

- vakexpertise;
- taalbewust te zijn;
- te ondersteunen in het ontwikkelings- en leerproces;
- een constructieve samenwerking met collega's.

... zijn **rolmodel** door:

- structuur aan te bieden;
- beroepsfierheid te tonen;
- "practice what you preach".



# School

Het GO! Atheneum Anderlecht is ...

... een **open en positieve** school door:

- de leerling centraal te stellen en vertrouwen te geven;
- onbevooroordeeld in dialoog te gaan met de ander;
- een nieuwsgierige en onderzoekende houding aan te nemen.

... een **stimulerende en kwaliteitsvolle** school door:

- samen te werken, samen te leren en samen te leven;
- kaders en houvast te bieden;
- de verwachtingen realistisch en voldoende hoog te stellen.

... een school voor **kunst en wetenschap** door:

- een samenwerking over de studierichtingen heen met een multidisciplinair team;
- in te zetten op het ontdekken en ontplooiën van zowel artistieke als wetenschappelijke talenten;
- verwondering, innovatie en creatie te stimuleren.

... een school in **interactie** door:

- korte communicatielijnen te hanteren met ouders;
- buiten de schoolmuren te treden en creaties te delen;
- duurzame samenwerkingsverbanden uit te bouwen en te onderhouden met partners.

